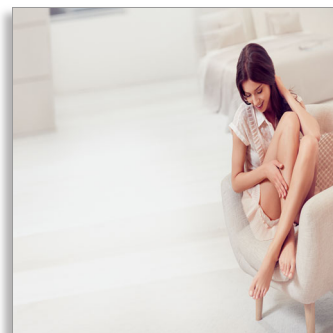




Philips Lumea Prestige
IPL: prevención del
crecimiento del vello

Para uso corporal, facial y zona
bikini

15 minutos para medias piernas
> 250 000 pulsos de luz
Diseño sin cables



SC2009/00



Siéntete siempre libre de vello*

Philips Lumea Prestige es la solución con tecnología de luz pulsada sin cable más eficaz. Hace maravillas para inhibir la reaparición del vello facial así como el corporal. Las ligeras pulsaciones de luz, aplicadas de forma regular, mantendrán tu piel suave como la seda todos los días.

Eliminación del vello duradera con tecnología IPL

- Disfruta de una piel suave a diario
- Eficacia sin esfuerzo
- Adaptada para un uso seguro y eficaz en tu propio hogar
- Adecuado para una amplia variedad de tipos de vello y piel

Cuidadoso y eficaz en cuerpo, cara y zona del bikini

- Seguro y efectivo, incluso en las zonas sensibles
- Gran ventana de tratamiento para una aplicación rápida
- Accesorio para un tratamiento facial seguro
- Accesorio para el tratamiento especializado del vello de la zona del bikini
- Suave con tu piel

Máxima libertad, mínimas dificultades

- Comodidad inalámbrica
- Sin piezas de repuesto ni costes adicionales
- Cinco posiciones de energía de luz ajustables

PHILIPS

IPL: prevención del crecimiento del vello

Para uso corporal, facial y zona bikini 15 minutos para medias piernas, > 250 000 pulsos de luz, Diseño sin cables

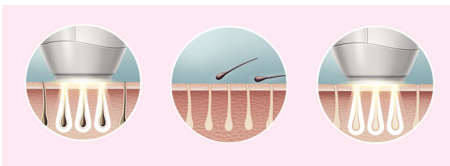
Destacados

Tecnología IPL



Philips Lumea utiliza una innovadora tecnología basada en la luz, llamada IPL (del inglés, Intensed Pulsed Light, luz pulsada intensa) que tiene su origen en los salones de belleza profesionales. Philips ha adaptado esta tecnología para que puedas utilizarla cómodamente en tu hogar de forma segura y con resultados eficaces. Philips ha trabajado junto con destacados dermatólogos para desarrollar nuestro increíble sistema de depilación por luz pulsada. Durante más de 10 años hemos realizado una extensa investigación sobre los consumidores con más de 2000 voluntarios.

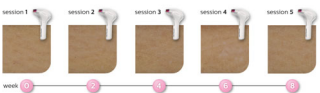
Disfruta de una piel suave a diario



Philips Lumea aplica ligeras pulsaciones de luz sobre la raíz del vello. Como consecuencia, la cantidad de vello corporal que crece disminuye gradualmente. Al repetir el tratamiento la piel queda sin vello y suave al tacto.

Eficacia sin esfuerzo

Clinical results after treatment: **example 1** (leg)



Clinical results after treatment: **example 2** (bikini line)



Nuestros estudios clínicos han demostrado una reducción notable del vello con tan solo

cuatro tratamientos cada dos semanas, lo que permite conseguir una piel suave y sin vello. Para mantener estos resultados, simplemente repite el tratamiento cuando sea necesario. El tiempo entre cada tratamiento puede variar según tu pauta de crecimiento del vello personal. - Para aumentar esta imagen, haz clic en la imagen de la galería en la parte superior de esta página

Vello y tipos de piel adecuados



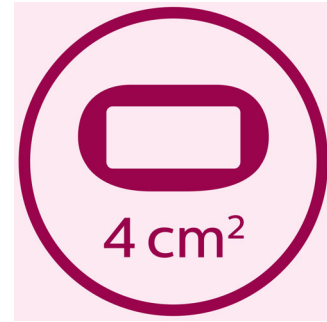
Philips Lumea funciona de forma eficaz en el vello rubio oscuro, castaño y moreno (naturales). Como con otros tratamientos basados en la luz, Philips Lumea NO es efectiva cuando se utiliza sobre vello pelirrojo, rubio claro y blanco o gris. Philips Lumea TAMPOCO es adecuada para piel muy oscura.

Zonas de aplicación



Puedes utilizar el dispositivo con confianza para eliminar el vello facial (labio superior, barbilla y patillas) y corporal (piernas, axilas, ingles, vientre y brazos).

Tratamiento rápido en las piernas



Gran ventana de tratamiento para una aplicación rápida en zonas grandes como las piernas.

Seguridad adicional para la cara



El accesorio facial tiene su propio filtro de luz integrado diseñado especialmente para un uso cómodo en el labio superior, la barbilla y las patillas. También se puede utilizar en otras zonas sensibles del cuerpo, por ejemplo, las axilas y otras zonas de difícil alcance.

Accesorio para la zona del bikini



Accesorio para la zona del bikini para un tratamiento efectivo del vello de la zona del bikini. El vello en esta zona tiende a ser más fuerte y más grueso que el vello habitual de las piernas.

IPL: prevención del crecimiento del vello

Para uso corporal, facial y zona bikini 15 minutos para medias piernas, > 250 000 pulsos de luz, Diseño sin cables

Especificaciones

Especificaciones técnicas

- Espectro de luz: Accesorio para el cuerpo > 570 nm, Accesorio para la zona del bikini > 570 nm, Accesorio facial: > 600 nm
- Bombilla de alto rendimiento: Proporciona > 250 000 pulsos
- Fluencia luminica (J/cm²): Accesorio para el cuerpo: 2,5-5,6, Accesorio para la zona del bikini: 2,9-6,5, Accesorio de precisión: 2,6-5,9

Zonas de aplicación

- Zonas del cuerpo: Brazos, Piernas, Ventre, Bikini, Axilas
- Zonas de la cara: Barbilla, Patillas, Labio superior

Accesorios

- Accesorio para el cuerpo (4 cm²): Para uso en zonas del cuerpo por debajo del cuello
- Accesorio para la zona del bikini (2cm²): Tratamiento especial para el vello de la zona del bikini
- Accesorio facial (2cm²): Para aplicación segura en el rostro

Piezas incluidas

- Cargador: Cargador multivoltaje
- Instrucciones de uso: Manual del usuario

- Almacenamiento: Funda de lujo
- Accesorio: Paño de limpieza

Potencia

- Tiempo de carga: 100 min
- Tiempo de funcionamiento: Mínimo de 370 pulsos
- Voltaje: 100-240 V

Seguridad y posiciones ajustables

- Filtro UV integrado: Protege la piel de los rayos UV
- Cinco posiciones de energía de luz: Se adapta a tu tipo de piel
- Sistema de seguridad integrado: Evita que se produzcan pulsos de luz accidentales

Servicio

- Garantía: 2 años de garantía completa

Tiempo de aplicación

- Media pierna: 8 min
- Axilas: 1 minuto
- Línea del bikini: 1 minuto
- Zonas de la cara: 1 minuto

Modo de aplicación

- Deslizamiento y flash: Para una aplicación cómoda
- Uso con/sin cable: Sin cable
- Sello y flash: Para el tratamiento de zonas curvas



Fecha de emisión
2015-10-12

Versión: 4.5.1

EAN: 08 71010 37472 46

© 2015 Koninklijke Philips N.V.
Todos los derechos reservados.

Las especificaciones están sujetas a cambios sin previo aviso. Las marcas registradas son propiedad de Koninklijke Philips N.V. o de sus propietarios respectivos.

www.philips.com

* al realizar el programa de tratamiento